

# Aviso de Ciclón Tropical en el Océano Pacífico

**No. Aviso: 15**

Ciudad de México a 17 de Septiembre del 2017.

**Emisión: 22:15h**

Servicio Meteorológico Nacional, fuente oficial del Gobierno de México, emite el siguiente aviso:

**Síntesis: "OTIS" ES AHORA HURACÁN CATEGORÍA 3**

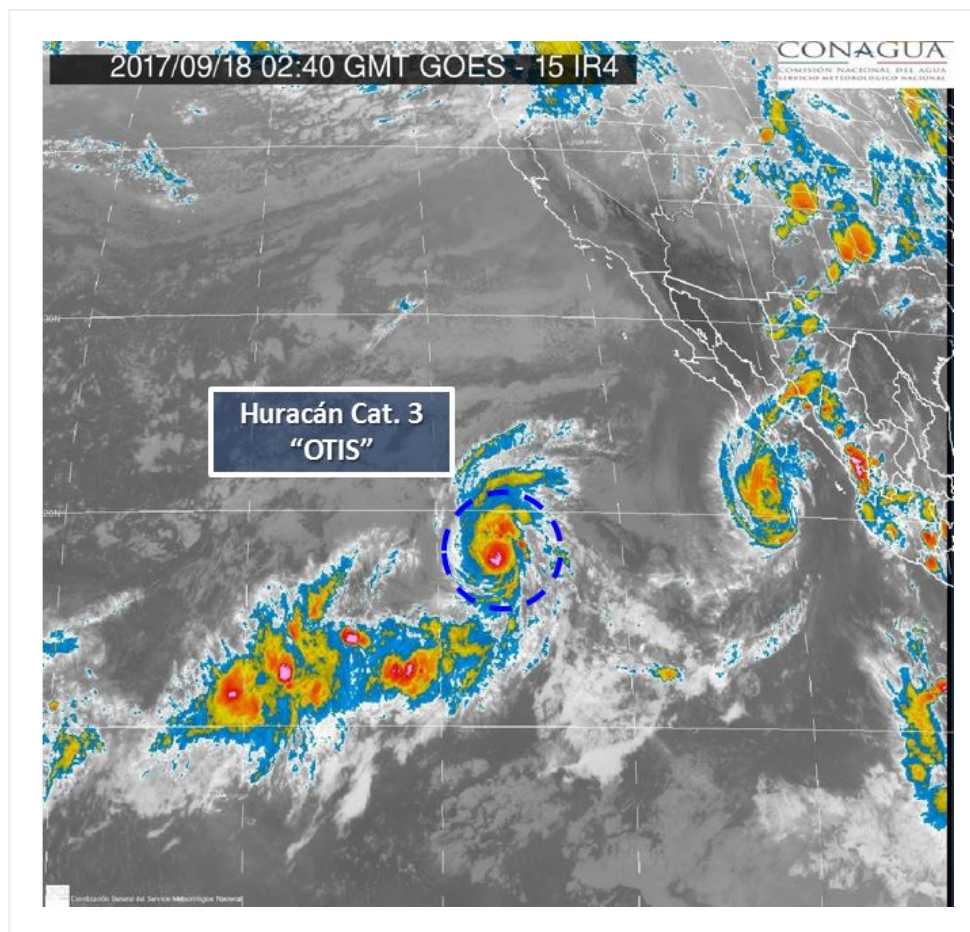


Imagen de satélite

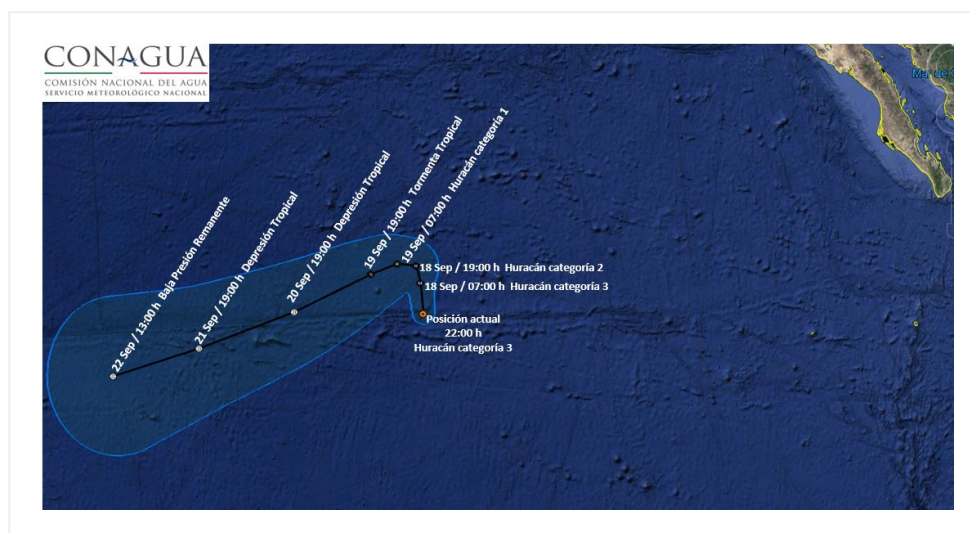
## **Situación Actual:**

"Otis" ahora huracán categoría 3, al oeste-suroeste de Baja California Sur, lejos de costas nacionales.

<b>Condiciones Actuales</b>				
<b>Hora local (hora gmt)</b>	22:00 (3:00 GMT del 18 de septiembre)			
<b>Ubicación del centro del ciclón</b>	Latitud Norte:18.0°	Longitud Oeste: 127.2°		
<b>Distancia al lugar más cercano</b>	1,880 km al oeste-suroeste de Cabo San Lucas, B.C.S.			
<b>Desplazamiento actual:</b>	Norte (360°) a 13 km/h			
<b>Vientos máximos [km/h]:</b>	Sostenidos: 185 km/h	Rachas: 220 km/h		
<b>Presión mínima central [hpa]:</b>	965 hPa			
<b>Diametro del ojo [km]</b>	19 km			
<b>Comentarios adicionales</b>	No afecta al país.			
<b>Extensión en cuadrantes de radios de vientos y oleaje</b>				
<b>Radio de vientos de 120 km/h</b>	35 km NE	20 km SE	20 km SO	20 km NO
<b>Radio de vientos de 95 km/h</b>	75 km NE	55 km SE	35 km SO	35 km NO
<b>Radio de vientos de 63 km/h</b>	110 km NE	110 km SE	75 km SO	95 km NO
<b>Oleaje 4 m</b>	110 km NE	165 km SE	165 km SO	165 km NO

<b>PRONÓSTICO VALIDO AL DÍA/HORA LOCAL TIEMPO CENTRO</b>	<b>LATITUD NORTE</b>	<b>LONG. OESTE</b>	<b>VIENTOS [Km/h]</b>	<b>CATEGORÍA</b>	<b>UBICACIÓN (en km)</b>
<b>18/07h</b>	18.9	127.4	185/220	Huracán categoría 3	1,605 km al suroeste de Punta Eugenia, BCS.
<b>18/19h</b>	19.4	127.6	155/195	Huracán categoría 2	1,585 km al suroeste de Punta Eugenia, BCS.
<b>19/07h</b>	19.4	128.2	120/150	Huracán categoría 1	1,635 km al oeste-suroeste de Punta Eugenia, BCS.
<b>19/19h</b>	19.0	129.0	85/100	Tormenta Tropical	1,730 km al oeste-suroeste de Punta Eugenia, BCS.
<b>20/19h</b>	17.6	131.3	55/75	Depresión Tropical	2,015 km al oeste-suroeste de Punta Eugenia, BCS.

PRONÓSTICO VALIDO AL DÍA/HORA LOCAL TIEMPO CENTRO	LATITUD NORTE	LONG. OESTE	VIENTOS [Km/h]	CATEGORÍA	UBICACIÓN (en km)
<b>21/19h</b>	16.1	134.3	45/65	Depresión Tropical	2,370 km al oeste-suroeste de Punta Eugenia, BCS.
<b>22/19h</b>	14.8	137.2	35/55	Baja Presión Remanente	2,705 km al oeste-suroeste de Punta Eugenia, BCS.



**Mapa de trayectoria pronóstico de OTIS Huracán categoría 3**

Aviso No.	Fecha / Hora local CDT	Lat. Norte	Long. Oeste	Distancia más cercana (km)	Viento m <sub>á</sub> x. / rachas	Categoría	Avance
01	11 sep / 16:00	16.4	112.3	760 km al sur-suroeste de Cabo San Lucas, BCS. 895 km al oeste-suroeste de Manzanillo, Col.	45/65	Depresión Tropical	Oeste (270°) a 24 km/h
02	11 sep / 22:00	16.2	113.6	835 km al sur-suroeste de Cabo San Lucas, BCS.	45/65	Depresión Tropical	oeste (260°) a 22 km/h
03	12 sep / 4:00	15.9	115.1	950 km al suroeste de Cabo San Lucas, B.C.S.	45/65	Depresión Tropical	Oeste (260°) a 24 km/h
04	12 sep / 10:00	15.6	116.2	1,045 km al suroeste de Cabo San Lucas, BCS.	55/75	Depresión Tropical	Hacia el oeste (260°) a 24 km/h
05	12 sep / 16:00	15.6	117.5	1,135 km al suroeste de Cabo San Lucas, BCS.	55/75	Depresión Tropical	Oeste (265°) a 22 km/h
06	12 sep / 22:00	15.4	118.6	1,235 km al suroeste de Cabo San Lucas, BCS.	55/75	Depresión Tropical	Oeste (265°) a 20 km/h

07	13 sep / 04:00	14.9	119.4	1,325 km al suroeste de Cabo San Lázaro, BCS.	55/75	Depresión Tropical	Oeste (270°) a 15 km/h
08	13 sep / 10:00	14.9	120.6	A 1,435 km al suroeste de Cabo San Lucas, B.C.S.,	55/75	Depresión Tropical	Hacia el oeste (270°) a 15 km/h
09	13 sep / 16:00	15.1	121.3	1,475 km al suroeste de Cabo San Lucas, BCS.	55/75	Depresión Tropical	Oeste (275°) a 11 km/h
10	13 sep / 22:00	15.1	121.3	1,475 km al suroeste de Cabo San Lucas, BCS.	55/75	Depresión Tropical	Oeste (270°) a 4 km/h
11	14 sep / 4:00	15.3	122.2	1,540 km al oeste-suroeste de Cabo San Lucas, B.C.S.	55/75	Depresión Tropical	Oeste-noroeste (285°) a 7 km/h
12	14 sep / 10:00	15.4	122.8	1,590 km al oeste-suroeste de Cabo San Lucas, BCS.	55/75	Depresión Tropical	Hacia el oeste (280°) a 7 km/h
13	16 sep / 16:00	15.9	127.0	A 1,950 km al oeste-suroeste de Los Cabos, BCS.	65/85	Tormenta Tropical	Oeste (270°) a 6 km/h
14	17 sep / 16:00	17.0	127.3	1,930 km al oeste-suroeste de Cabo San Lucas, BCS.	165/205	Huracán categoría II	Norte (360°) a 7 km/h
15	17 sep / 22:00	18.0	127.2	1,880 km al oeste-suroeste de Cabo San Lucas, B.C.S.	185/220	Huracán categoría III	Norte (360°) a 13 km/h

**EL SIGUIENTE AVISO SE EMITIRÁ A LAS 10:15HRS TIEMPO DEL CENTRO O ANTES SI OCURREN CAMBIOS SIGNIFICATIVOS**

**Pronosticador:** Libia González

**Revisó:** Roberto Rodríguez